

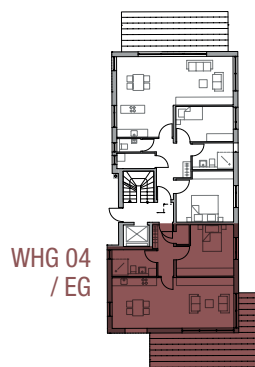
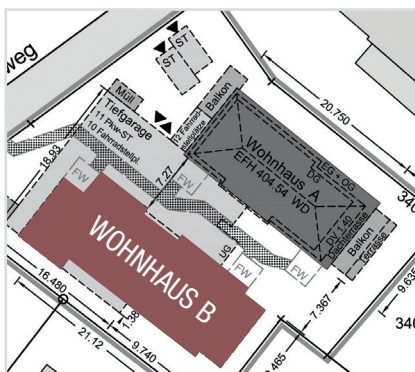
WOHNUNG 04 / EG



| | | | |
|--------------|----------------------|--------------|----------------------|
| Abst. | 1,43 m ² | Terrasse 25% | 2,05 m ² |
| Bad | 6,70 m ² | Terrasse 50% | 10,44 m ² |
| Diele | 5,28 m ² | | |
| Essen/Wohnen | 34,75 m ² | | |
| Schlafen | 14,96 m ² | | |

Gesamtfläche Wohnung 04: ca. 75,61 m²

Alle angegebenen Wohnflächen sind Circa-Werte



Geräumige 2-Zi.-Wohnung für Kapitalanleger oder Singlehaushalt mit XXL-Terrasse von ca. 29 m² (teilüberdacht) und Gartenanteil mit Sondernutzungsrecht.

BAUVORHABEN

ANNENWEG 15 IN REUTLINGEN

Unverbindliche Illustrationen. Erstellung nach genehmigten Baugesuchsplänen und Baubeschreibung.

BAUTRÄGER



Renner GmbH

Burgstraße 45
72108 Rottenburg-Weiler

info@rennerbau.de
www.rennerbau.de

Ihre Ansprechpartnerin: Ulrike Schanz

Tel 07472 9826-12
Mobil 0151 - 1213 9102

VERTRIEB



Garant Immobilien AG

Täleswiesenstraße 7/1
72770 Reutlingen

reutlingen@garant-immo.de
www.garant-immo.de

Ihre Ansprechpartnerinnen:
Ute Liebetrau & Kordula Ostermeier

Tel 07121 51531-0