

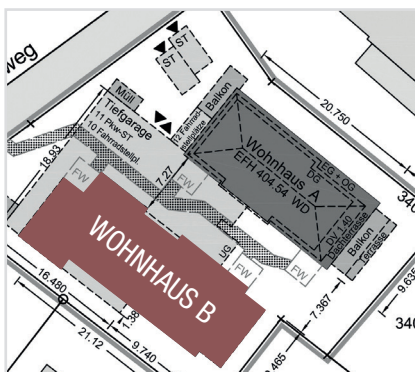
WOHNUNG 03 / EG



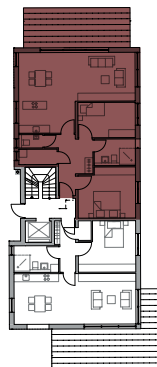
Abst.	3,29 m ²	Terrasse 50%	8,00 m ²
Bad	6,18 m ²	Terrasse 25%	2,00 m ²
Diele	10,33 m ²	WC	1,80 m ²
Essen/Wohnen	42,13 m ²	Zimmer	11,42 m ²
Schlafen	15,80 m ²		

Gesamtfläche Wohnung 03: ca. 100,95 m²

Alle angegebenen Wohnflächen sind Circa-Werte



WHG 03 / EG



Großzügige 3-Zi.-Wohnung mit ca. 24 m² Terrassenfläche (teilüberdacht) und Gartenanteil als Sondernutzungsrecht. Mit angrenzendem Naturgarten, eine grüne Idylle.

BAUVORHABEN

ANNENWEG 15 IN REUTLINGEN

Unverbindliche Illustrationen. Erstellung nach genehmigten Baugesuchsplänen und Baubeschreibung.

BAUTRÄGER



Renner GmbH

Burgstraße 45
72108 Rottenburg-Weiler

info@rennerbau.de
www.rennerbau.de

Ihre Ansprechpartnerin: Ulrike Schanz

Tel 07472 9826-12
Mobil 0151 - 1213 9102

VERTRIEB



Garant Immobilien AG

Täleswiesenstraße 7/1
72770 Reutlingen

reutlingen@garant-immo.de
www.garant-immo.de

Ihre Ansprechpartnerinnen:
Ute Liebetrau & Kordula Ostermeier

Tel 07121 51531-0