

MEHRFAMILIENHAUS **GOMARINGEN**

GERHART-HAUPTMANN-STRASSE 3

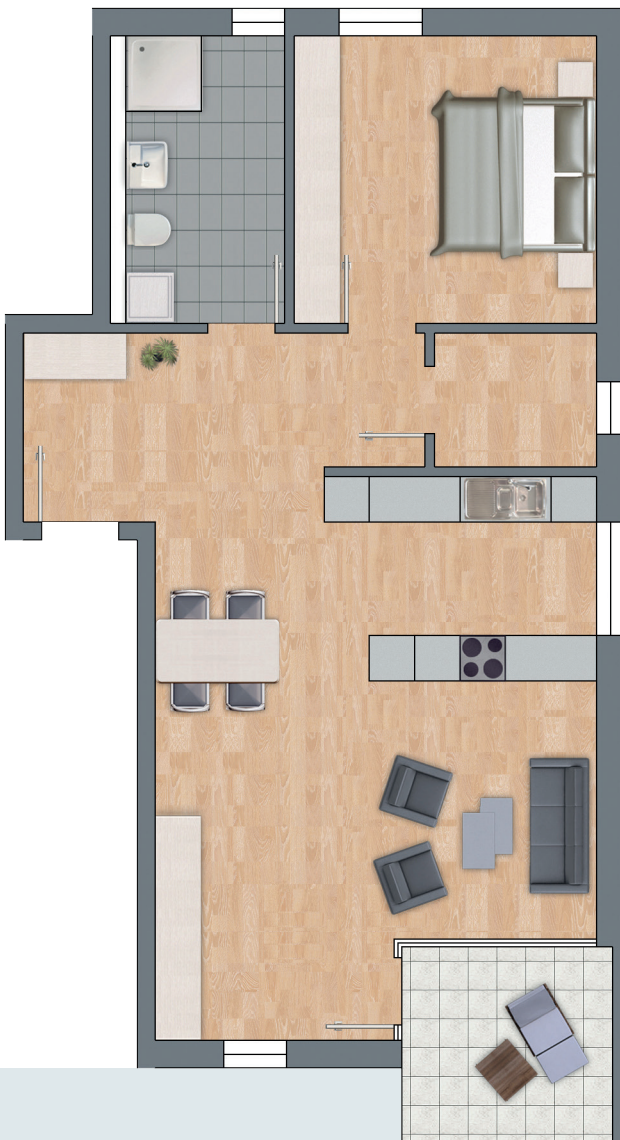


5 ENERGIEWENDE-WOHNUNGEN IN GOMARINGEN

MIT LUFT-WASSER-WÄRMEPUMPE & PHOTOVOLTAIKANLAGE
ZUKUNFTSSICHER UND UNABHÄNGIG VON
FOSSILEN ENERGIETRÄGERN

BAUTRÄGER
ER RENNER
schlüsselartig aus einer Hand

VERTRIEB
GARANT
IMMOBILIEN



W01

RAUM

WOHNFLÄCHE

WOHNEN/ESSEN/KOCHEN	38,17 qm
SCHLAFEN	15,20 qm
BAD	8,74 qm
DIELE	11,94 qm
ABSTELLRAUM	3,80 qm
TERRASSE 50% (GRUNDFLÄCHE 7,26 m ²)	3,63 qm

GESAMTFLÄCHE	81,48 qm
3% PUTZABZUG	2,44 qm

ca. 79,04 qm

**WOHNUNG 01
ERDGESCHOSS**

Unverbindliche Illustrationen
Erstellung nach genehmigten Baugesuchsplänen und Baubeschreibung



Renner GmbH
Burgstraße 45
72108 Rottenburg-Weiler

info@rennerbau.de
www.rennerbau.de

Ihre Ansprechpartnerin:
Ulrike Schanz

Tel 07472 9826 - 12
Mobil 0151 - 12139102



Täleswiesenstraße 7/1
72770 Reutlingen

Ute Neumann

T +49 7121 51531-38

M +49 175 /9080525

u.neumann@garant-immo.de

www.garant-immo.de